



いりの ただよし
入野忠芳

れっか
《裂罅 78-1》

1978年

「裂罅」という言葉は「われ目、さけ目」という意味だよ。

Q. これは何を表しているんだろう？君には何に見える？

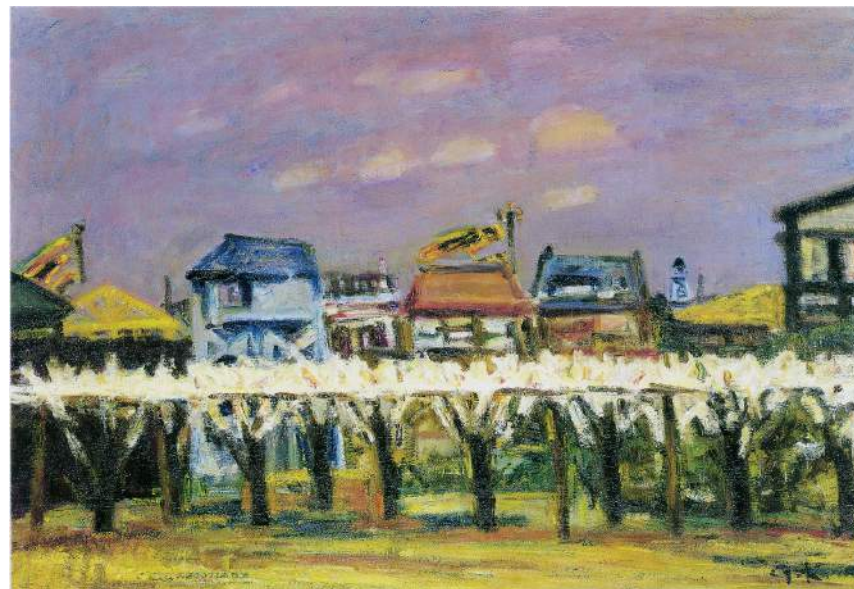
()

お気に入りの作品を見つけよう！

作品の名前：

作者の名前：

どんな所がよかったかな？自由に書いてみてね。



小糸源太郎《とのぐもり(梨の花)》1971年

小学校

年 組 名前

呉市立美術館

にいのべてるお はるひかげ
新延輝雄《春日影》

1998年

Q. 花はどこにかかっているかな？作品を見て探してみよう。見つかったら○を試してみてね。



くんぞう
南薫造《庭》

1947年

Q. この女の子は何を
考えているのかな？
想像してみよう！



もりた こうへい

Q. 森田曠平の絵には何の植物がかかっているかな？

せいぶつ
「静物」ってなんだろう？

Q. 何がかかっているかな？見つかったものを書いてみよう。



おかべしげお
岡部繁夫 《花束のある静物》

1937年

かかっているもの

- ・ ()
- ・ ()
- ・ ()

みみのうさぶろう
耳野卯三郎 《つわ蒨の咲く静物》

1963年

かかっているもの

- ・ ()
- ・ ()
- ・ ()



見た作品の題名… 《 》

かかっている植物… ()

見た作品の題名… 《 》

かかっている植物… ()